



Catálogo Aulas Tecnológicas

Camilo Henriquez #380
Fono: (63) 211820
Valdivia
Ventas@tecnodigital.cl



Pizarra Interactiva Dual

La pizarra Interactiva Dual permite que dos o más alumnos o grupos hagan anotaciones simultáneamente sobre toda la superficie de la pizarra. Ahora los alumnos y el profesor pueden trabajar juntos en el desarrollo de las actividades.

Combinada con las pizarras móviles MOBI pueden interactuar hasta 9 alumnos o grupos en forma simultánea.

Los lápices interactivos tienen todas las funciones del ratón de computador (doble clic, clic derecho), además de cambiar de color, borrar, etc. La función "mouseover" antes de interactuar con el objeto otorgando total control sobre el.

Esta característica le da precisión por lo que es apta para el trabajo con software técnico como AutoCad. Permite utilizarla como una pizarra acrílica blanca normal al escribir con plumón de pizarra y limpiar con un borrador convencional.

El software Workspace transforma una clase tradicional en una completamente interactiva a través de su biblioteca de imágenes, simulaciones y lecciones interactivas.

Ideal para el ambiente de la sala de clases, donde se requiere de una tecnología durable y resistente al uso cotidiano. al uso cotidiano.



Características

Superficie interactiva de 77,5" diagonal

Tamaño: 174cm x 134cm

Resolución: 4096 puntos (líneas) por pulgada interna, salida de 1000 líneas por pulgada (39.4 líneas por mm)

Conexión: Serial (RS-232), Bus Serial Universal (USB)

Velocidad de seguimiento 250 líneas por segundo

Superficie melanina mate (antirreflejo) apta para ser utilizada con plumón de pizarra.

Resistente al uso accidental de elementos con punta y filo (lápiz pasta, compás, cuchillos cartoneros)

Garantía 3 años
Requisitos (óptimo funcionamiento)

Microsoft Windows XP SP2, Windows Vista, o Windows 7

Procesador Intel Core2 Duo 2GHz o superior

3 GB RAM (en el caso de Windows Vista o Windows 7), versiones anteriores 2GB

Tarjeta video con resolución XGA (1024 x 768) y 32-bit de color
Tarjeta de video con soporte para DirectX 9 o superior

Software Interwrite Workspace permite compartir una superficie interactiva hasta con 9 estudiantes simultáneamente

Actualización gratuita del software

Accesorios

- Kit Inalámbrico RF (opcional)
- Soporte con ruedas (opcional)
- Brazo para proyector de tiro corto (opcional)





ELMO TT-02RX (Camara de Documento)

La cámara de documento TT-02RX es la nueva solución de cámara de documentos para el aula.

Esta versión posee un control remoto con el cual controlar las funciones principales del dispositivo.

Permite capturar imágenes nítidas y detalladas. Con la mejorada velocidad de 30 fps, la TT-RX permite capturar en forma más natural los movimientos del objeto que se esté observando. Integra además iluminación a través de LED, que da una mejor imagen.

La base móvil permite desplazarse dentro de la sala de clases, realizar anotaciones, presentarla a todos los estudiantes y en combinación con la Pizarra Interactiva registrar la actividad realizada.

Las investigaciones muestran que la información en forma visual es más estimulante, de fácil comprensión y retención para los estudiantes.

Las actividades del área científica y matemáticas serán reforzadas con el uso de la TT-02RX logrando resultados positivos en el aprendizaje de los alumnos.



Características

- Zoom óptico de 5.2X
- Zoom digital 8,0 X
- 41.6x zoom total
- Manú en pantalla
- Video 30 fps
- Función de enfoque automático
- Conexión USB 2.0
- SD Memory Card-Ready
- Base removible
- RGB: XGA (1024 x 768 @60 Hz)
- Video: Compuesto
- Iluminación: White LED
- Accesorios
- Image Mate Software
- Control remoto
- Adaptador AC
- Cable RGB
- Manual de instrucciones
- Base removible



QUIMICA:

Grabar un video durante la ejecución de un experimento da la posibilidad de repetirlo y analizar en forma más detallada los cambios físicos y químicos que ocurren, sobre todo en aquellos casos en que los cambios son muy lentos o por el contrario muy rápidos (en el caso de reacciones exotérmicas violentas no es recomendable utilizar la cámara de documentos).

Por ejemplo durante el proceso de cobrizado de un metal utilizando sulfato de cobre, agua, un objeto metálico, recipiente, cables y una fuente de energía; sólo debe conectar el POLO NEGATIVO al objeto a cobrizar y el positivo en contacto con el agua, transcurridos alrededor de 20 segundos ya se habrá cobrizado el metal y al mismo tiempo tendrá un video de lo que ha ocurrido.



GEOGRAFIA:

Mapas usted ya no necesita el desplegable mapas de la geografía y la historia de los debates. Simplemente bofetada un mapa libro bajo su cámara de documentos y ya está!



BIOLOGIA:

Con la cámara de documentos Elmo es posible poner en práctica las etapas del método científico comenzando por la observación. Por ejemplo puede realizar el estudio de seres vivos directamente en el aula permitiendo a todos los alumnos compartir la experiencia de observación. En el ejemplo, los alumnos podría distinguir aspectos anatómicos: color, aletas, branquias, movimiento, etc. de un pez en su acuario.



Pizarra Portátil Mobil

La pizarra portátil Mobi es la primera tableta inalámbrica multiusuario del mundo. Trabaja como una pizarra interactiva portátil, pero además permite al profesor conocer instantáneamente y en tiempo real lo que pasa con sus alumnos y con la comprensión de la clase cuando está utilizando cualquier sistema de respuesta Interwrite.

Los estudiantes responden en sus sistemas de votación (producto adicional) y la pizarra interactiva Mobi muestra estas respuestas en el monitor de la pizarra Mobi del profesor, así solamente él conoce los resultados de la evaluación.

Proporcione una experiencia educativa cooperativa superior y aumente los logros de sus estudiantes con contenido multimedia y evaluación sumativa de sus capacidades, moviéndose cómodamente por la sala de clases.



Características

- Tableta inalámbrica con monitor color de alta resolución integrado.
- Ergonómica, diseño ultraligero.
- Cable de carga USB y manual de usuario.
- Resultados de evaluaciones en tiempo real.
- El software reconocido y fácil de utilizar Interwrite Workspace viene incluido GRATIS y le brinda acceso a una amplia biblioteca digital de imágenes, simulaciones y lecciones junto con más de 50 herramientas de anotación para crear, mostrar, anotar, grabar y compartir sus lecciones.
- El dispositivo inalámbrico Bluetooth™ le permite enseñar desde cualquier lugar del aula (más de 50 metros) o pasársela a los estudiantes y dejarlos que participen desde sus escritorios.



Proyectores Multimedia



Los proyectores multimedia NEC entregan imágenes de gran potencia visual, generando un clima más cautivante, entretenido y amigable. Livianos, portátiles y muy fáciles de usar, estos proyectores tienen múltiples aplicaciones.

Su alto brillo, colores naturales y proyección silenciosa los hace ideales para salas de reuniones, auditorios, salas de clases y pizarras.



Características

Windows

- Microsoft Windows XP SP2, Windows Vista, o Windows 7

- Procesador Intel Core2 Duo 2GHz o superior

- 3 GB RAM (en el caso de Windows Vista o Windows 7), versiones anteriores 2GB

- 500 MB disco duro (instalación)
- Tarjeta video con resolución XGA (1024 x 768) y 32-bit de color
- Tarjeta de video con soporte para DirectX 9 o superior

- Puerto USB para receptor RF

MAC

- Mac OS X 10.4.11 o 10.5.8

- PowerPC G4 1GHz o superior

- 2 GB RAM

- 500 MB disco duro (instalación)

- Resolución 1024 x 768

- Puerto USB para receptor RF

Características

- Integración versión Windows con Microsoft Office 2003, 2007

- Integración versión MAC con Microsoft Office 2004

- Transmisión de datos a través de RF (radiofrecuencia)

Opcional

- Integración con Pizarra Móvil MOBI



CPS Pulse



CPS Pulse es un sistema de respuestas avanzado que permite mantener a los estudiantes atentos y participativos en la clase.

El profesor tiene en sus manos una herramienta tecnológica que le permite crear un ambiente de aprendizaje dinámico donde todos los estudiantes pueden participar dando a conocer sus opiniones, respuesta a problemas o preguntas referentes a los contenidos de la clase en forma directa lo que posibilita un mayor aprendizaje.

Los estudiantes que normalmente no se atreven a responder las preguntas del profesor por timidez o baja autoestima ahora pueden contestar con la confianza de que sólo el profesor sabe lo que ha respondido.

El profesor se ve favorecido ya que puede disminuir su carga de trabajo al tener acceso a la corrección instantánea de los controles o evaluaciones y la clase se beneficia de una retroalimentación inmediata y efectiva ante errores conceptuales o procedimentales detectados, posibilitando su corrección y avance seguro hacia nuevos contenidos.

CPS PULSE permite la creación de preguntas de respuesta corta, selección múltiple y numérica que se adaptan a las diferentes necesidades durante el proceso de evaluación continua durante una clase.

Se integra con el visor de la nueva Pizarra Interactiva Portátil MOBI, permitiendo al profesor recibir las respuestas de los alumnos en forma confidencial.



Características

Windows

- Microsoft Windows XP SP2, Windows Vista, o Windows 7
- Procesador Intel Core2 Duo 2GHz o superior
- 3 GB RAM (en el caso de Windows Vista o Windows 7), versiones anteriores 2GB
- 500 MB disco duro (instalación)
- Tarjeta video con resolución XGA (1024 x 768) y 32-bit de color
Tarjeta de video con soporte para DirectX 9 o superior
- Puerto USB para receptor RF

MAC

- Mac OS X 10.4.11 o 10.5.8
- PowerPC G4 1GHz o superior
- 2 GB RAM
- 500 MB disco duro (instalación)
- Resolución 1024 x 768
- Puerto USB para receptor RF

Características

- Integración versión Windows con Microsoft Office 2003, 2007
- Integración versión MAC con Microsoft Office 2004
- Transmisión de datos a través de RF (radiofrecuencia)

Opcional

- Integración con Pizarra Móvil MOBI



CPS IR



CPS IR es un sistema de respuestas básico especialmente diseñado para estudiantes de niveles básicos (NB1 y NB2). Con esta tecnología es posible aumentar la participación de estudiantes que pudiesen haber permanecido en el anonimato durante la clase por vergüenza al error y temor a las bromas de compañeros debido a que ahora podrán participar desde sus puestos y entregar en forma directa y privada su respuesta al profesor.

Para el profesor, el principal beneficio es que puede entregar una retroalimentación inmediata y efectiva ante errores conceptuales detectados, al mismo tiempo, le dará la oportunidad de decidir si continuar con una clase ya planificada o detenerse para reforzar algún concepto.

CPS IR tiene solo ocho botones alfabéticos con los que los estudiantes pueden contestar durante una clase preguntas de: opciones múltiples, verdadero/falso si/no.

Su pequeño tamaño y simplicidad lo hace ideal para su utilización en la sala de clases por niños pequeños.

Se integra con el visor de la nueva Pizarra Interactiva Portátil MOBI, permitiendo al profesor recibir las respuestas de los alumnos en forma confidencial.



Características

Windows

- Windows XP SP2 o Vista SP1
- Procesador 1GHz o superior
- 512 MB RAM
- 500 MB disco duro (instalación)
- Resolución 1024 x 768
- Puerto USB para receptor IR

MAC

- Mac OS X 10.4.11 o 10.5.8
- PowerPC G4 1GHz o superior
- 512 MB RAM
- 300 MB disco duro (instalación)
- Resolución 1024 x 768
- Puerto USB para receptor IR

Características

- Integración versión Windows con Microsoft Office 2003, 2007
- Integración versión MAC con Microsoft Office 2004
- Transmisión de datos a través de Infrarrojo

Opcional

- Integración con Pizarra M



- Servicio Técnico
 - Venta a Empresas
 - Despacho a todo Chile
 - Horario Continuo
- LUNES A SABADO DE 10:00 A 20:00 Hrs
Camilo Henríquez #380, Valdivia.
Fono: (63) 21 18 20
Email: ventas@tecnodigital.cl

SOFTWARE INSPIRATION

Desarrollado para estudiantes de 10 años hasta adultos, con el uso de técnicas de aprendizaje visual, activa las fortalezas de aprendizaje y creatividad de los estudiantes.

Aprendizaje visual:

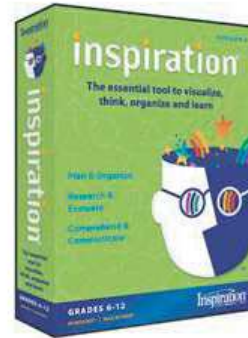
Las más de 60 plantillas de aprendizaje visual de Inspiration proporcionan al estudiante un marco de trabajo para recoger información y organizar investigaciones e ideas.

Ayudan a iniciarse con tareas comunes en lenguaje, estudios sociales y ciencias. Encontrará más 1.300 símbolos de alta resolución, imágenes de calidad fotográfica y símbolos animados.

Compatible con las pizarras interactivas Inspiration 7.6 ofrece una capacidad mejorada con las pizarras interactivas y las PC de tabletas.

Un clic para el procesador de palabras.

La transferencia con un solo clic de Inspiration mueve instantáneamente el trabajo de los estudiantes a su procesador de palabras favorito.



Características

Estudiantes crean:

- Mapas conceptuales
- Diagramas visuales
- Organizadores gráficos
- Mapas de ideas
- Redes

Kidspiration

Versión para niños de 4 a 10 años de edad

Inspiration

Versión para jóvenes con más de 10 años de edad

Requisitos

Windows:

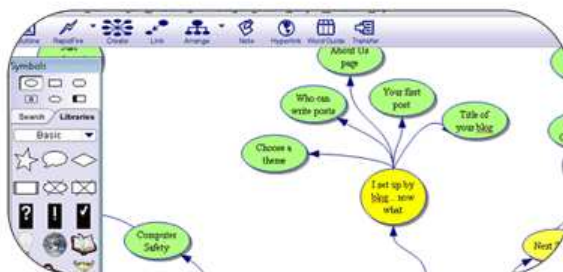
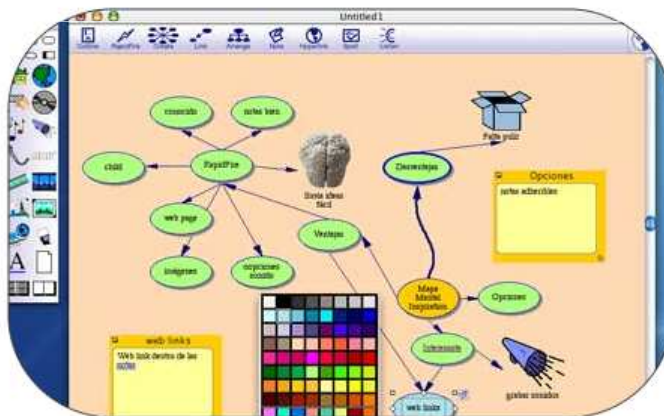
Pentium II 266 MHz o superior
Windows 98, ME, 2000, XP, Vista
128 MB RAM
Resolución: 800x600; 1024 X 768
250 MB disco duro

Macintosh:

Macintosh G3 300 MHz o superior
OS X, versión 10.2.8 o superior
Leopard compatible
192 MB RAM 800x600; 1024 X 768
250 MB disco duro

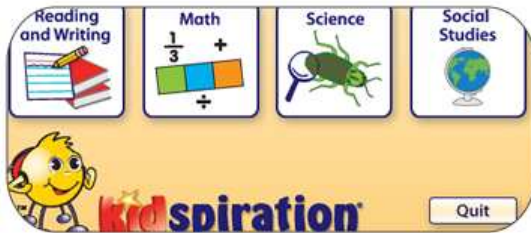
Otros

La investigación muestra que el aprendizaje visual es uno de los mejores métodos para enseñar habilidades de pensamiento.





SOFTWARE KIDSPIRATION



Creado para estudiantes de entre 4 y 10 años Kidspiration® desarrolla el pensamiento, la alfabetización y habilidades numéricas utilizando los principios del aprendizaje visual.

En la lectura y la escritura, Kidspiration refuerza el reconocimiento de palabras, vocabulario, comprensión, expresión escrita y matemática.

Con Kidspiration podrá construir organizadores gráficos como mapas conceptuales, redes, diagramas de burbujas y diagramas de Venn.

En la Vista de escritura, los estudiantes pueden ampliar sus ideas a través de la expresión escrita.

En Matemáticas, los estudiantes usan cuadros de color, bloques de patrones, base de bloques, fracciones, todo esto para desarrollar las destrezas matemáticas esenciales.

Características

Estudiantes crean:

- Mapas conceptuales
- Diagramas visuales
- Organizadores gráficos
- Mapas de ideas
- Redes

Kidspiration

Versión para niños de 4 a 10 años de edad

Inspiration

Versión para jóvenes con más de 10 años de edad

Requisitos

Windows:

Pentium II 266 MHz o superior
Windows 98, ME, 2000, XP, Vista
128 MB RAM
Resolución: 800x600; 1024 X 768
250 MB disco duro

Macintosh:

Macintosh G3 300 MHz o superior
OS X, versión 10.2.8 o superior
Leopard compatible
192 MB RAM 800x600; 1024 X 768
250 MB disco duro

Otros

La investigación muestra que el aprendizaje visual es uno de los mejores métodos para enseñar habilidades de pensamiento.



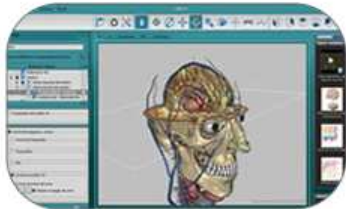
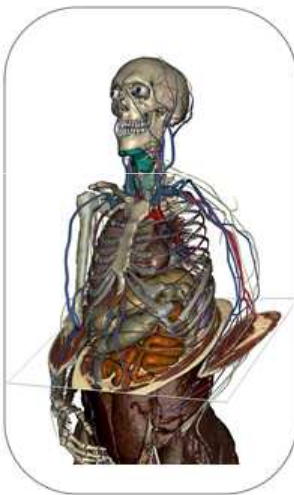
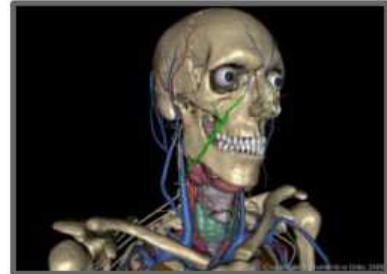


BIOTECA VIRTUAL

BIOTECA VIRTUAL® es un software que combina fotografías, imágenes y animaciones para facilitar y mejorar el estudio de la anatomía del ser humano en educación media.

Las imágenes presentadas en este software se estructuran por sistemas, donde cada órgano es un objeto independiente creado a través del procesamiento digital de imágenes diagnósticas reales y de fotografías de alta resolución las cuales pueden ser vistos y estudiados desde diferentes ángulos posibilitando de esta manera la comprensión de relación existente entre los diferentes órganos.

Este atlas interactivo es una herramienta ideal para reforzar los contenidos y objetivos en el área de la biología destacando además la posibilidad de editar los textos de apoyo a las imágenes otorgando el grado de flexibilidad necesaria para adaptarlo a las necesidades del profesor.



Características

- Textos editables que posibilitan adaptar los contenidos a las necesidades de cada profesor.
- Imágenes reales con planos de corte y ángulos de visualización que permiten la exploración detallada de los órganos representados
- Idioma: en español!

Requisitos

- Microsoft Windows XP SP2, Windows Vista, o Windows 7
- Procesador Intel Core2 Duo 2GHz o superior
- 3 GB RAM (en el caso de Windows Vista o Windows 7), versiones anteriores 2GB
- Tarjeta video con resolución XGA (1024 x 768) y 32-bit de color
Tarjeta de video con soporte para DirectX 9 o superior
- Tarjeta de sonido con soporte para parlantes y micrófono para la grabación y reproducción de audio
Accesorios
- MOBI, pizarra Interactiva móvil





TECNO DIGITAL
Tu tienda informática

- Servicio Técnico
- Venta a Empresas
- Despacho a todo Chile
- Horario Continuo

LUNES A SABADO DE 10:00 A 20:00 Hrs
Carmelo Henríquez #380, Valdivia.
Fono: (63) 21 18 20
Email: ventas@tecnodigital.cl

EDUPLATFORM SUITE



EduPlatform es un software para el control y manejo del sistema de computadoras de un laboratorio a través de una red inalámbrica o cableada para la creación, y distribución de lecciones o clases.

Proporciona a los profesores las herramientas necesarias para reducir al mínimo las distracciones asociadas al trabajo con el computador y acceso a Internet.

Con EduPlatform Lección Builder, los docentes podrán diseñar lecciones que se adaptan a cada estilo de aprendizaje del estudiante. Una vez que las lecciones han sido creadas, pueden ser guardadas, compartidas y reutilizadas.

El desarrollo de las lecciones por parte de los estudiantes tienen la capacidad de ser realizadas de acuerdo al propio ritmo, respetando tiempos definidos por el profesor.

El profesor puede tener una visión en vivo de los que están haciendo los estudiantes en el computador, así como iniciar diálogos o presentar a la clase el trabajo realizado.

EduPlatform es completamente bilingüe (Español / Inglés).

Características

- Software de control de laboratorio que funciona tanto en redes inalámbricas como por cables.

Requisitos

- Classroom Manager (Estación docente)
Windows XP o 2000.

Procesador 1 GHz o más
1 GB RAM (2 GB recomendado)
Internet Explorer 6 o superior
Microsoft .Net Framework 2.0

Windows Vista:

1.2 GHz Core 2 Duo o equivalente
2 GB RAM (3 GB recomendado)
Internet Explorer 7.0 o superior
Microsoft .Net Framework 2.0

- Student Desktop (Estación estudiante)
Windows Vista, XP or 2000:
Procesador 1 GHz o más
512 MB RAM (1 GB recomendado)
Microsoft Internet Explorer 6.0 or latest
Microsoft .Net Framework 2.0



Privilegios de estudiantes Constructor de lecciones Area de trabajo

Navegación controlada en Internet Compartir pantalla Monitoreo y control Herramientas



EUROTALK



El Laboratorio de idiomas EuroTalk es una excelente herramienta para apoyar el aprendizaje de Francés, Inglés Británico, Inglés Norteamericano y otros. Cada curso ha sido dividido en diferentes niveles para de esta manera conseguir un aprendizaje secuenciado.

EuroTalk, utiliza juegos y concursos como base para hacer el proceso de aprendizaje divertido y relajante.

A través del uso de vocabulario ilustrado y conversaciones se refuerza la memoria la cual es puesta a prueba al final de cada módulo a través de un test.

Como también es importante para el aprendizaje escuchar y hablar el idioma, EuroTalk contiene videos de situaciones con actividades para grabar la pronunciación y compararla con la voz de un nativo, de esta manera incrementar las opciones de hablar de una forma correcta.

El programa incluye la herramienta (Network Manager) que permite al profesor gestionar los resultados que los alumnos van obteniendo mientras lo usan: el profesor puede crear los grupos, obtener informes individuales o grupales de las actividades de los alumnos, configurar las opciones de registros de los alumnos, entre otras.



Características

- Software de idiomas para el aprendizaje de 15 lenguas distintas.
- Puede ser utilizado en ambientes de red para el control de las actividades de los estudiantes.

Requisitos Técnicos

Windows

- Microsoft Windows XP SP2, Windows Vista.
- Procesador Intel Core2 Duo 2GHz o superior.
- 3 GB RAM (en el caso de Windows Vista, versiones anteriores 2GB).
- 10 Gb disco duro (instalación)
- Tarjeta video con resolución XGA (1024 x 768) y 32-bit de color con soporte para DirectX 9 o superior.
- Tarjeta de sonido

MAC

- Mac OS X 10.4.11
- PowerPC G4 1GHz o superior
- 2Gb RAM
- 10 Gb disco duro (instalación)
- Resolución 1024 x 768
- Tarjeta de sonido.

Requisitos especiales Language Lab
Windows Server